



*Jose M<sup>a</sup> Valle*



"Paseo por mi calle, aquella en donde las sombras se convierten en luces para guiar mi camino hacia el mar; o hacia cualquier lugar que quiera acogerme en sus brazos.

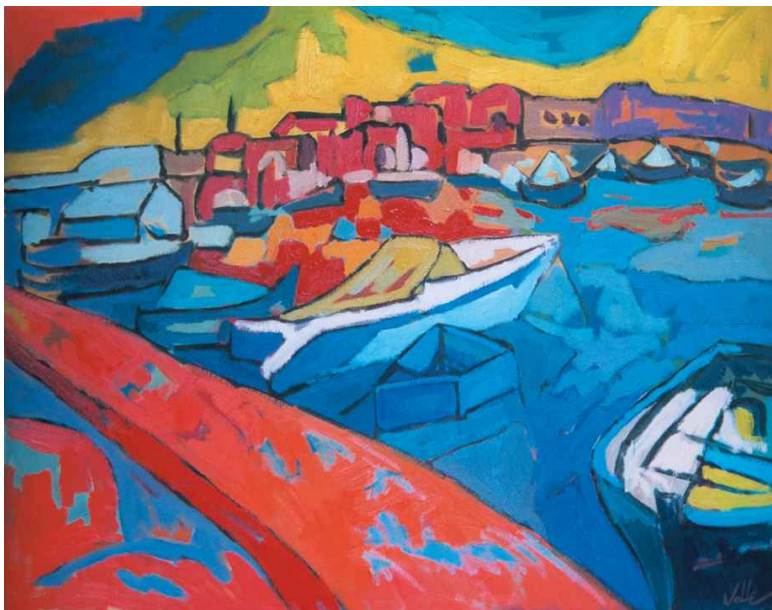
Paseo por mi calle, aquella que descubrí lentamente, y me lleva silenciosamente a mi hogar, allí donde nació y crecí jugando entre casas que hice mías.

Paseo por mi calle, aquella que, en la lejanía recuerdo, y a pesar de los años, la distancia, y tantos, tantos cambios, siempre anhelo en mi corazón, en mi vida y sobretodo... anhelo entre mis sueños más dulces."

**Paloma Sánchez Fenech**



***Migdia.*** Oli s/t 50x61 cm.



***Barques.*** Oli s/t 65x81 cm.



*Olivera.* Oli s/t 65x54 cm.

# Jose M<sup>a</sup> Valle Galván.

(Barcelona, 1968)

## Formació:

1989-97: Dibuix i pintura a l'escola "Sanvisens".

## Exposicions col·lectives:

1990-97. Galeria Àgora 3, Sitges.

1992. XXX Concurs de dibuix "Fundación Anglada-Guillot", Barcelona.

XIII Premi de dibuix Sant Lluç, Barcelona.

1993. "Centenario Círculo Artístico Sant Lluç".

"Premis D'Art Vila de Palamós", Galeria Tramontan.

Sala Caixa d'Estalvis i Pensions de Barcelona, Caldes de Montbui.

1994. Galeria Tramontan, Barcelona.

1995. Sala d'art Soler-Casamada, Terrassa, Barcelona.

1997. Casa Goldferich.

1999. Galeria Enric Nin, El Vendrell

2000. "AFAP", Sala Caixa de Catalunya, L'Hospitalet de Llobregat.

Sala Bergara, "Homenatge a Will Faber" Barcelona.

Galeria Fausto, Sant Cugat.

Galeria de arte Topaz, Barcelona.

2001. Galeria San Mario, Barcelona.

Galeria de arte Topaz.

2002. Galeria "IL PONTE", Roma.

Galeria San Mario, Barcelona.

"Feria de Arte de Marbella", Galeria de arte Gaudí, Madrid.

## Exposicions individuals:

1993. Sala Putxet, Barcelona.

1996. Restaurant "La Rioja.

Club Metaesports, Polinyà.

2000. Galeria El Cercle, Girona.

Galeria de arte Topaz, Barcelona .

2001. Galeria Hexalfa, Lisboa.

2002. Foc Gallery, Barcelona.

# Del 10 al 31 d'Octubre de 2002

## EXPOSICIÓ D'OLIS

---

Inauguració:  
Dijous, 10 d'Octubre  
a les 19'30 h.



Galeria d'Art  
Centre Permanent de l'Esmalt

Rector Ubach 29  
08021 Barcelona  
Tel. 93 209 35 78

Horari:  
Tardes: de 17 a 20,30h  
Dissabtes matí: d'11 a 14h  
Dissabtes tarda i festius tancat

**P** enfront

 Muntaner/Santaló

**Bus** 16 / 17 / 58 / 64 / 14

Disseny: Emma Fenech

Portada: *Paisatge de Calella*. Oli s/t 54x65 cm.